

خطاهای متداول در سامانه حضور و غیاب و نحوه رفع آنها :

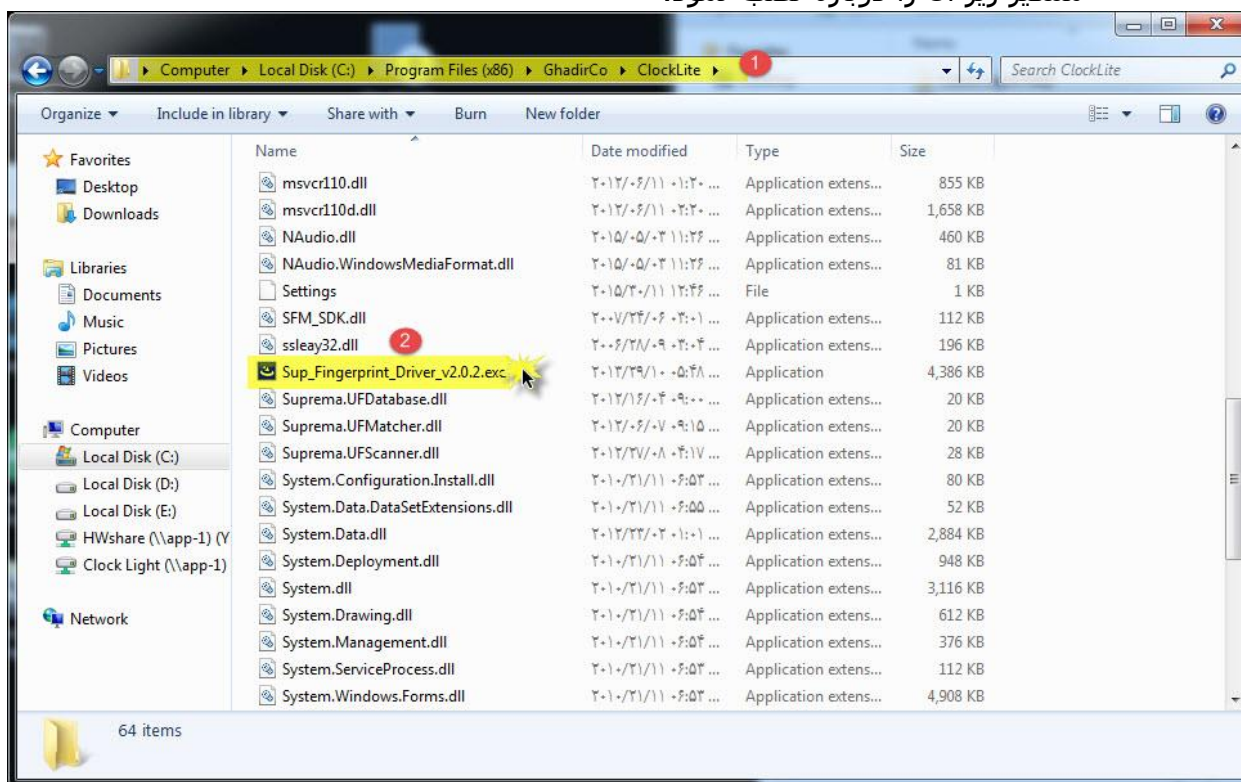
1. پس از نصب و اتصال دستگاه به کامپیوتر چراغ سنسور دستگاه روشن نمیشود.

علت :

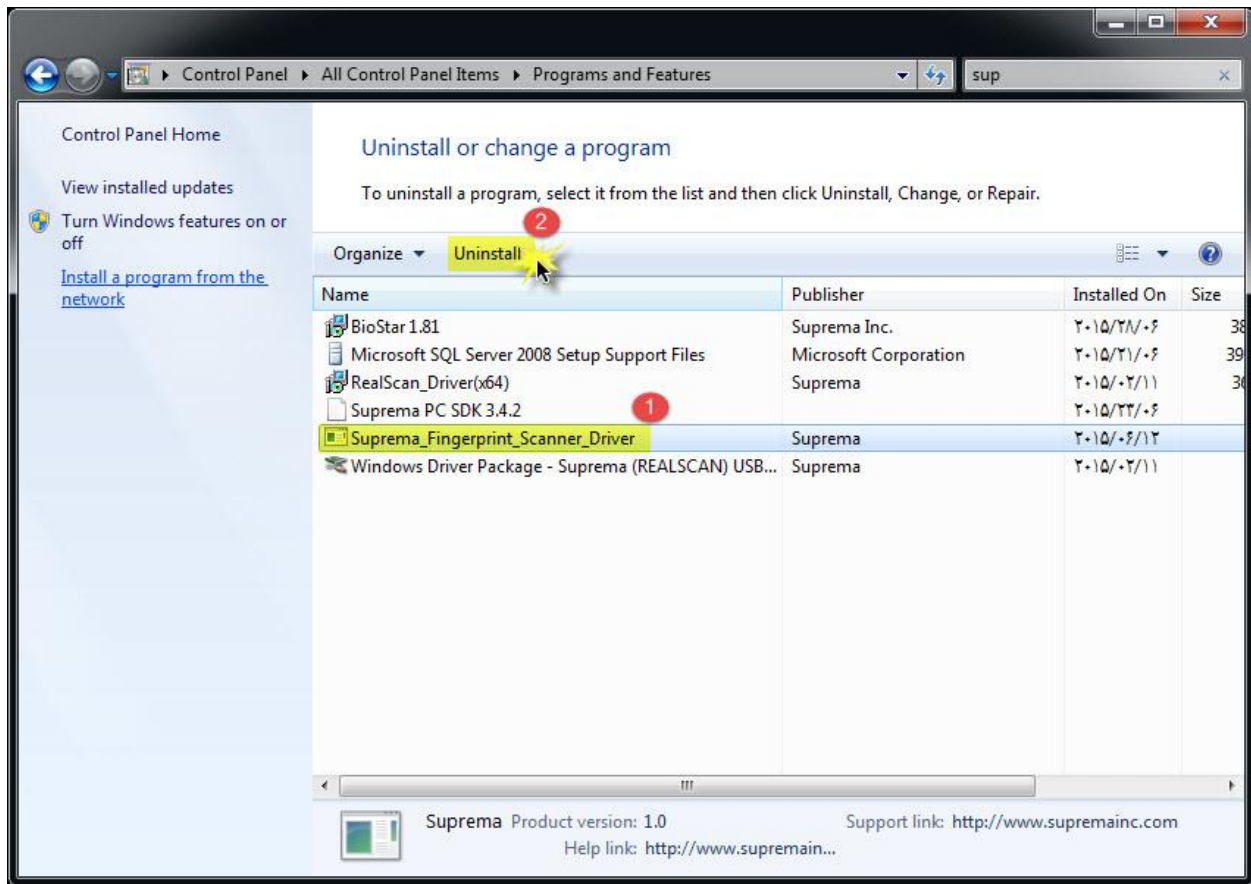
دراپور دستگاه نصب نشده و یا قبلا یک دراپور دیگر که با سخت افزار همخوانی ندارد روی سیستم شما نصب است.

راه حل :

a. در صورتی که دراپور دستگاه به هر دلیلی روی سیستم نصب نشود میتوان از مسیر زیر آن را دوباره نصب نمود.



b. در صورتی که دراپور نصب شده قدیمی باشد باید ابتدا به روش زیر آن را از روی سیستم پاک نموده و به روشی که در بالا توضیح داده شده دراپور مطابق با سخت افزار مورد نظر را نصب نمود.



2. در هنگام نصب بخشی از قسمت‌ها با راهنمای نصب مطابقت ندارد.

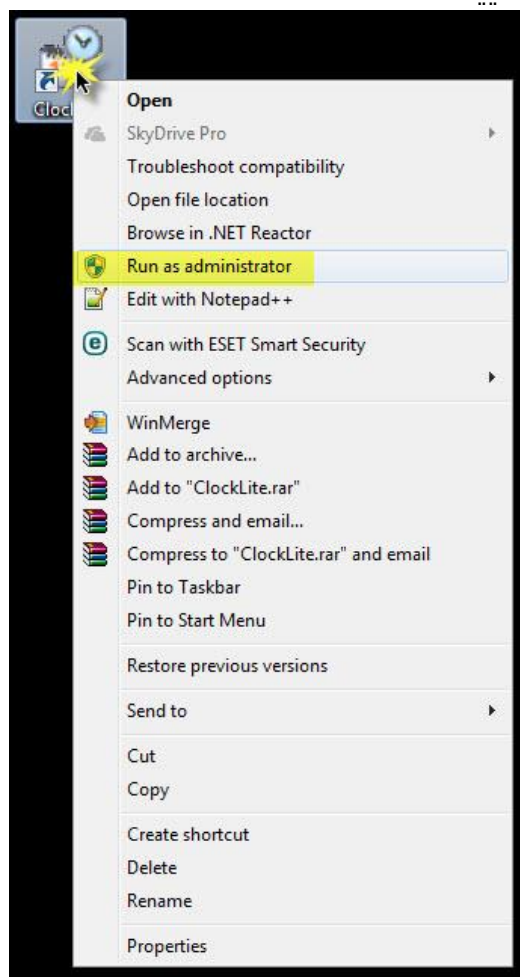
علت :

در صورتی که درایور سخت افزار و یا BDE قبلا بر روی سیستم نصب بوده باشند موقع نصب نرم افزار شناسایی شده و دیگر نصب نمیشوند.

3. در ویندوز 7 به بعد نرم افزار ClockLite اجرا نمیشود.

علت : کاربر عادی به دیتابیس نرم افزار دسترسی ندارد

راه حل : روی آیکون نرم افزار راست کلیک نموده و گزینه Run As Administrator را انتخاب نمایید.



4. پس از اسکن اثر انگشت شماره پرسنل توسط سیستم خوانده میشود ولی پنجره نمایش تردد نشان داده نمیشود.

علت : نرم افزار نمایش تردد باز نیست.

راه حل : روی آیکون دوبار کلیک کرده و سامانه کنترل تردد را باز نمایید.



5. پس از اسکن شماره پرسنل خوانده نمیشود ولی ساعت ورود یا خروج شخص در پنجره نمایش تردد نشان داده میشود.

علت : صدای سیستم قطع میباشد یا درایور کارت صوت نصب نیست

راه حل : صدای سیستم را وصل کنید و در صورت وجود بلندگو یا کارت صوت خارجی اتصالات را بررسی نموده و از نصب صحیح درایور کارت صوت اطمینان حاصل نمایید.

6. پس از اسکن نه شماره پرسنل قراعت میشود و نه ساعت ورود یا خروج شخص نمایش داده میشود.

علت :

- a. پرسنل مورد نظر از پایگاه داده حذف شده است.
- b. انگشت پرسنل مورد نظر برای سیستم تعریف نشده.
- c. شخص انگشت خود را به صورت دقیق روی اسکنر قرار نداده و یا انگشت دیگری (ناشناس) روی اسکنر گذاشته.

راه حل :

- a. مشخصات پرسنل مورد نظر را در پایگاه داده ثبت نمایید و اثر انگشت او را تعریف کنید.
- b. انگشت خود را بردارید و دوباره روی اسکنر قرار دهید. در صورت وجود آلودگی و یا رطوبت انگشت خود را ابتدا تمیز کرده و سپس روی اسکنر قرار دهید.
- 7. در حین کار ناگهان چراغ سنسور دستگاه خاموش میشود.

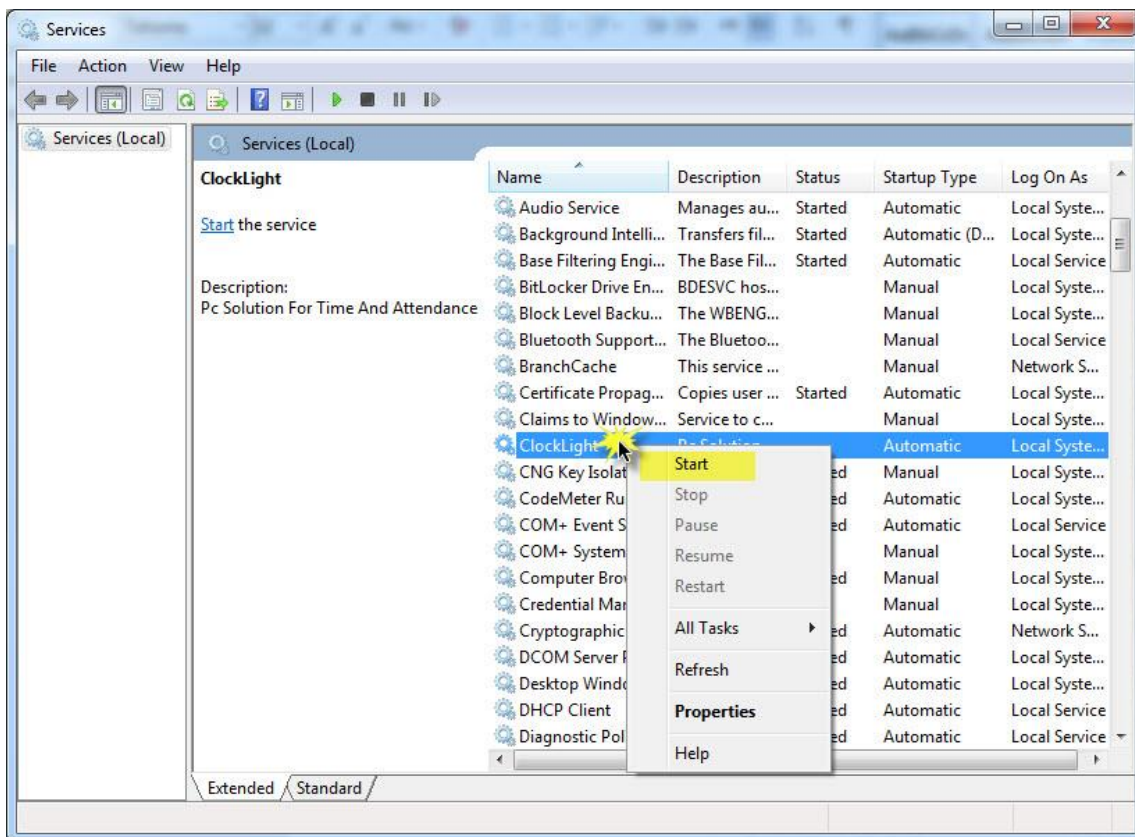
علت :

- a. اتصال USB دستگاه قطع شده

راه حل : اتصال دستگاه به سیستم را بررسی نمایید.

- b. سرویس ClockLite متوقف شده است.

راه حل : در پنجره Run یا در کادر جستجوی ویندوز کلمه Services را تایپ نمایید و روی آیکن موردنظر طبق تصویر کلیک کنید تا پنجره Services نمایش داده شود و سپس در قسمت سمت راست پنجره به دنبال سرویس ClockLight بگردید. و طبق تصویر آن را دوباره راه اندازی کنید.



8. پس از راه اندازی مجدد ویندوز چراغ اسکنر خاموش است.

علت : ممکن است به دلایلی سرویس ClockLight متوقف شده باشد.

راه حل : ابتدا پورت USB دستگاه را از سیستم جدا کرده و دوباره متصل نمایید در صورت حل نشدن مشکل سرویس موردنظر را دوباره راه اندازی نمایید.

9. پس از وارد کردن کد فعال سازی چراغ اسکنر روشن نمیشود.

علت : کد فعالسازی اشتباه وارد شده.

راه حل : کد فعالسازی را بررسی نموده و از صحت آن اطمینان حاصل نمایید. در صورت صحیح بودن کد ، با پشتیبانی تماس بگیرید.